



Eficiência Energética

“Fazer mais com menos”



Eficiência energética é um tema recorrente, que está na pauta de todas as empresas e segmentos econômicos, com diversos enfoques, como o combate à crise financeira, a redução de custos e da emissão de CO₂. Todos resumidos pelo termo sustentabilidade.

Talvez o maior desafio do nosso planeta nos próximos anos seja satisfazer uma civilização faminta por energia.

Tudo está associado à necessidade de limitar as emissões de CO₂ para evitar o agravamento do aquecimento global. Neste cenário, a eficiência energética surge como solução mais viável, pois a cada um kWh economizado, reduz-se a necessidade de altíssimos investimentos em geração de energia. Há que considerar que as fontes energéticas limpas começarão a trazer resultados visíveis não antes de 20-30 anos. As tecnologias necessárias para a realização dos projetos de eficiência energética estão disponíveis, hoje, com a possibilidade de obtenção de resultados a curtíssimo prazo e de uma maneira extremamente limpa. Ou seja, um “Negawatt” não emite CO₂.

Aproximadamente 30% de economia são possíveis, atualmente, por meio das soluções de eficiência energética existentes. Contudo, para enxergar as oportunidades, é preciso entender primeiro as principais diferenças entre eficiência energética passiva e ativa.

A eficiência energética passiva está relacionada à adoção de medidas contra perdas térmicas e instalação de equipamentos de baixo consumo. Eficiência energética ativa visa a efetuar a mudança permanente, por meio de medição, monitoração e controle da utilização de energia.

É indispensável, porém insuficiente, fazer uso de equipamentos eficientes, tais como sistemas de iluminação aplicando LEDs. Sem controle adequado, essas medidas apenas combatem perdas, em vez de fazer uma verdadeira redução da energia consumida e da forma como ela é utilizada.

Tudo o que consome energia – seja diretamente, por meio da iluminação, aquecimento e, principalmente dos motores elétricos, ou indiretamente, como os sistemas de controle para HVAC, cadeia de frio, entre outras formas – deve ser abordado ativamente, se o objetivo for obter ganhos sustentáveis. Isso inclui a mudança de cultura e mentalidade de grupos de indivíduos, resultando em novos hábitos comportamentais no trabalho e em casa. Todas as economias podem ser perdidas, caso ocorram interrupções não planejadas nos equipamentos e processos, falta de automação e regulação (em motores e aquecimento, por exemplo) e, principalmente, não haja continuidade no processo de conscientização e na adoção de comportamentos adequados, para se evitar desperdícios.

A eficiência energética surge neste momento como uma fonte inesgotável de geração de energia, rápida e extremamente limpa. A Schneider Electric, como especialista global na gestão de energia e automação, possui equipe técnica altamente qualificada para entender as necessidades de nossos clientes e propor soluções para colocar em prática a metodologia exposta previamente.

- Consumo mundial de energia aumentou 45%, desde 1980. Projeta-se para ser 70% superior em 2030.

- Emissão de CO₂ na atmosfera cresceu mais de 33%, desde a revolução industrial. Atualmente, tem aumentado muito mais rápido.

- Os mercados emergentes, incluindo China e Índia, respondem por 75% desse crescimento.

10% a 15%

de economia podem ser obtidos por meio da eficiência energética passiva, com a instalação de equipamentos de baixo consumo, aplicação de isolamento térmico etc.

5% a 15%

podem ser alcançados com a otimização da utilização da instalação de equipamentos e desativação, controlando e regulando motores ou sistemas de aquecimento/resfriamento.

Até 40%

de economia em sistemas de motores elétricos, por meio da aplicação de Inversores de Frequência e Automação.

Até 30%

de economia em um sistema de iluminação de um edifício podem ser atingidos com o controle de iluminação.

2% a 18%

de economia podem ser obtidos com a adoção de práticas simples, como um plano de gerenciamento e melhoria contínua.



Ricardo David, Presidente da Abesco: “A grande revolução na iluminação está por vir!” - Pág. 2

Institucional - Pág. 2

Case de sucesso: Embarcação Safira - Pág. 3

Case de sucesso: Inova Biotecnologia Animal - Pág. 4

Solução para Data Center de alta densidade - Pág. 4

Sistema de segurança com qualidade de TV Digital - Pág. 5

IHM's gráficas de alto desempenho em português - Pág. 5

Economia de energia e harmônicas em aplicações HVAC - Pág. 5

Novo disjuntor realiza medições, comunica e economiza energia - Pág. 5

Software completo para gerenciamento de energia, com mais funções - Pág. 6

Retrofit de disjuntores de baixa tensão - Pág. 6

Uma solução completa para a instalação elétrica - Pág. 6

Mais segurança e conforto na interfonia residencial - Pág. 6

Solução oferece opções para economia de energia - Pág. 7

Eventos - Pág. 7

Treinamentos - Pág. 8



Ricardo David - Presidente da Abesco

Um dos maiores especialistas em Eficiência Energética no Brasil

Qual o trabalho da Abesco e a sua importância no cenário atual de Eficiência Energética no Brasil?

A Abesco (Associação Brasileira de Empresas de Serviços de Conservação de Energia) reúne companhias na busca por Eficiência Energética e apoia instituições ligadas ao mercado de energia. Sua principal tarefa é difundir as ideias correlacionadas dessas empresas, ofertando preservação ecológica aliada a retorno financeiro.

Quais são as principais linhas de crédito disponíveis para financiamento dos projetos de Eficiência Energética e qual a procura das empresas?

Existem três linhas de crédito disponíveis no mercado: Proesco (financiado pelo BNDES), Finame (linhas de crédito tradicionais) e Concessionárias de Energia, a mais procurada, pois é viável para as concessionárias o patrocínio de projetos independentes, diante da obrigatoriedade de investir neste mercado. Contudo, existem quatro pilares mercadológicos a ser trabalhados:

Mercado Industrial, cujos custos energéticos são potenciais. A busca por Eficiência Energética tem sido constante, devido aos resultados de 15% a 25% de economia nas aplicações, guiados pelos processos de automação, nos casos de pequenas e médias empresas, além dos projetos de modernização tecnológica, em outras de grande porte, como Vale, Usiminas ou Petrobras.

O Mercado Comercial envolve grandes centros, como shopping centers e prédios comerciais, nos quais a busca pela economia parte da climatização (HVAC), que pode gerar de 25% a 30% de redução. Esse nicho ainda está defasado e desorientado e temos muito a desenvolver em aquecimento de água e iluminação.

No primeiro, falta aos consumidores o conhecimento sobre a aplicação e as vantagens econômicas dos aquecedores solares, apesar de no Brasil existirem fabricantes potenciais. A iluminação passará futuramente por grande reforma e alcançará até 80% de economia, por conta da entrada definitiva dos LEDs no mercado. A grande revolução na iluminação está por vir!

No Mercado de Atividades Públicas não temos muito a dizer, a não ser que a excelência jamais será alcançada – exceto por projetos pontuais bem-sucedidos –, sem antes fazermos nossa própria lição de casa.

Por fim, o Mercado Residencial aprendeu bastante, da pior maneira possível, com o “apagão”. Porém, temos mais a produzir e devemos ficar atentos à nossa conta de energia. Tudo isso somado aos habituais programas do governo, como o Procel, que nos ajudam a escolher equipamentos eletrônicos mais econômicos.

Qual a contribuição da Schneider Electric para essa atividade?

A Schneider Electric mostra-se real parceira no desenvolvimento de soluções. A empresa está presente em todas as fases da execução dos projetos, sempre com qualidade e compromisso.

Cite um case de sucesso de Eficiência Energética em que a Schneider Electric tenha atuado como parceira.

Recentemente, a Ecoluz (associada Abesco) somou seu incentivo ao know how da Schneider Electric, para firmar projeto com uma das grandes empresas de Telecomunicações no Brasil.

O modelo de contrato utilizado foi o de Performance, no qual a remuneração fica atrelada à garantia e porcentagem da economia gerada pela aquisição.

Inicialmente, previa-se economia de 18% a 20%. Porém, ao final, foram alcançados entre 27% e 28% de redução, com automação e iluminação. Todo o projeto foi acompanhado de perto pela Schneider Electric, desde a concepção até a implantação e medição de resultados. Conclusão, o cliente adotou a solução em diversas unidades do Brasil.

Institucional

Schneider Electric é uma das 500 Maiores & Melhores empresas do Brasil

A Revista Exame publicou recentemente o anuário Melhores & Maiores, que mede o desempenho de empresas em 18 setores da economia do País

Entre as mil empresas listadas, a Schneider Electric está entre as cinco melhores empresas do segmento eletroeletrônico.

Apostamos na inovação e oferecemos as melhores soluções para os nossos clientes, que procuram aumento de eficiência, redução de gastos de energia, insumos, mão de obra e melhorias de processo. Com a forte e sólida parceria de nossos distribuidores e integradores, continuamos crescendo, tendo cada vez mais o reconhecimento do mercado e liderança nos segmentos que atuamos, pois:

- Somos uma empresa global, com presença em mais de 100 países
- Investimos fortemente em Pesquisa & Desenvolvimento
- Nossos produtos são ecologicamente corretos
- Temos Centros de Competências Técnicas em todo o mundo
- Temos uma rede de assistência técnica global (CIS - Customer International Support)
- Temos a mais ampla oferta de produtos
- Implantamos ações de responsabilidade social e ambiental
- Temos colaboradores extremamente comprometidos e que compartilham os valores da empresa
- Somos especialistas globais na gestão de energia e automação



Nossos clientes pediram. Nós atendemos: uma só marca

Merlin Gerin e Telemecanique agora uma única e forte marca



O mundo inteiro está direcionado para a simplificação e nós também. Neste sentido, a companhia tomou a decisão de migrar suas marcas históricas Merlin Gerin e Telemecanique para Schneider Electric. Assim, com uma única e forte bandeira, levaremos ao mercado soluções cada vez mais integradas, consolidando a liderança da Schneider Electric, especialista global na gestão de energia e automação.

Concentração de esforços em Pesquisa & Desenvolvimento sob uma única marca para fortalecer a consistência de nossa oferta e trazer os benefícios de numerosas inovações. Nossos parceiros e clientes terão mais facilidade em trabalhar com apenas uma marca, agregando recursos e simplificando a documentação.

Vejam alguns depoimentos sobre o processo de migração:

“Com uma única marca será mais fácil trabalhar as vendas. As embalagens estão esteticamente mais bonitas.” Maurício Finamor, Gerente Comercial da Elétrica Comercial Andra.

“Trabalhar com uma só marca facilitará muito a comunicação com os clientes e ajudará a reforçar a marca Schneider Electric no mercado.” Vania Velloso, Supervisora de Marketing da Elétrica PJ e Neblina.

“Há alguns anos, os clientes já pediam para que nossos painéis tivessem componentes somente com uma marca. Agora a Schneider Electric poderá nos atender nesta necessidade e isso vai simplificar muito nosso trabalho.” Sandra Sanches, Gerente de Compras da Vepan Eletrotécnica.

Case de Sucesso

Embarcação Safira

Schneider Electric marca presença na indústria naval de alto padrão

O sistema IHC (Intelligent Home Control) da Schneider Electric equipa a embarcação Safira. Projetada e construída pela INACE (Indústria Naval do Ceará), trata-se de um Bucaneiro 567, com casco e estrutura de alumínio, com uma suíte, três dormitórios, sala de jantar, salão de jogos e dois banheiros, distribuídos em três andares.

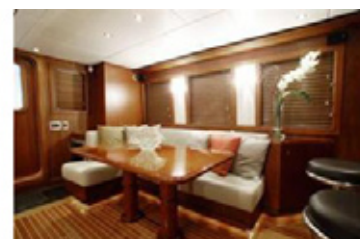
Entre as várias exigências do projeto estavam a economia na instalação elétrica, flexibilidade na instalação, segurança e controle total da embarcação a distância e a criação de cenários de iluminação.

Para atender às necessidades, a Schneider Electric ofereceu o sistema IHC com viewer, rotinas especiais para iluminação (via programação horária e sensores de presença/crepuscular), acabamentos elétricos para acionamento local e remoto total, por meio de computadores, e acendimento automático das luzes externas para identificação do barco.

Os produtos oferecidos pela Schneider Electric foram os interruptores, pulsadores, tomadas 2 P+ Terra de 10A e 20A, detectores de gás e dimmers, todos da linha Módena, e quadros de distribuição Mini-Pragma.

A integração total entre os sistemas de incêndio do barco e o de monitoramento de intrusão, acesso, iluminação e cortina integrados e acionados por controle remoto e Internet, e a sinergia com o sistema de áudio e vídeo garantiram maior conforto ao usuário. O sistema IHC também proporcionou economia de cabos, e a alteração da programação remotamente fez com que não seja necessário o deslocamento até a embarcação.

Todos esses benefícios resultaram na otimização e na redução de custos. E, conseqüentemente, na satisfação do cliente.



A embarcação combina conforto e tecnologia

Inova Biotecnologia Animal

Schneider Electric automatiza novo laboratório biosseguro para produção de vacina antiaftosa



Ambientes com controle climático e pressão negativa assegurados

Para desenvolver, produzir e distribuir vacina antiaftosa, a Eurofarma e a Hertape Calier Saúde Animal se uniram e criaram a Inova Biotecnologia Saúde Animal, empresa instalada em Juatuba, Minas Gerais.

Devido à criticidade do projeto, por se tratar de área de biocontenção (manipulação de vírus), houve a necessidade de um sistema de automação redundante para controle do acesso de pessoal, do sistema de HVAC, para garantir pressão interna negativa full-time das áreas onde o vírus é manipulado.

“O apoio técnico, o pronto atendimento e a real parceria, adicionados à confiabilidade dos produtos Schneider Electric, com absoluta certeza, nos ajudaram a tornar possível a realização de um sistema de automação e supervisão que atende aos mais altos padrões de biossegurança, nos fornecendo as ferramentas necessárias para levar nossa missão a termo”, diz Sérgio Luiz de Freitas Balsamão, Supervisor de Biossegurança da Inova.

Para atender a este nível de exigência, principalmente por parte do Ministério da Agricultura, a Schneider Electric forneceu em arquitetura 100% Ethernet Controladores Programáveis Premium Hotstandby, inversores Altivar 61/31, IOs Advantys STB, entre outros, integrados pela Infoeng.

Henrique Monferrari Maria, Consultor Técnico de Soluções em Automação

Produtos & Soluções

Solução para Data Centers de alta densidade

Arquitetura InfraStruXure® HD-Ready

As tecnologias atuais pedem ambientes com densidades mais elevadas, que não fiquem limitadas pela infraestrutura física. A arquitetura HD-Ready InfraStruXure® da APC by Schneider Electric é a maneira mais rápida e fácil para transformar qualquer ambiente de TI em uma implementação de alta densidade.

A arquitetura InfraStruXure® proporciona uma solução compatível e integrada no nível de rack, de corredor e de sala. Sete princípios básicos permitem sua instalação em qualquer local, a qualquer momento, possibilitando controle total e confiança completa no sistema.

5

Em vez de suposições, saiba exatamente em que rack colocar seu próximo servidor, com base na energia elétrica e na capacidade de refrigeração disponíveis. Elimine de forma eficiente o tempo de downtime, em função de circuitos sobrecarregados ou capacidade de refrigeração em excesso.

6

À medida que a densidade de energia elétrica/calor cresce, evite o surgimento de pontos isolados de calor, apenas com a estratégia de “refrigeração perimetral”. Utilize o sistema de refrigeração em fileiras in row para resfriar zonas específicas de racks de alta densidade.

7

À medida que sua demanda por no-breaks cresce, não caia no erro do superdimensionamento. Dependendo da necessidade, escolha um sistema de UPS modular e escalável para seu Data Center ou Salas de Cabeamento.

1
2
3
4

Comece com racks que aceitem servidores e outros equipamentos de qualquer fabricante, projetados para gerenciar o fluxo de ar e as necessidades de energia que os servidores de alta densidade necessitam.

Instale rack PDU com medição para indicar quais racks e tomadas têm capacidade para os novos servidores de alta densidade e quais não têm.

Monitoramento local ou remoto de temperatura e de umidade onde interessa, em seus gabinetes.

Obtenha dados em tempo real sobre as condições de energia, refrigeração e segurança física do sistema nos níveis de corredor, rack e de altura “U”, utilizando um endereço IP padrão.

APC
by Schneider Electric



Sistema de vigilância com qualidade de TV Digital

Sarix

Para atender à demanda cada vez maior por alto desempenho nos sistemas de vigilância eletrônica, a Pelco by Schneider Electric, líder mundial no segmento, inova mais uma vez e lança a revolucionária linha de câmeras Sarix. A nova tecnologia não apenas supera as mais rigorosas exigências do mercado de segurança, como atende a todas as necessidades do mercado de TI.

Com alta capacidade de processamento, as câmeras Sarix possuem vídeo inteligente embutido, excelente desempenho em baixa luminosidade e produzem imagens de alta definição (até 3.1 MegaPixel) e com baixa taxa de transmissão, já que utilizam o H.264, padrão de compressão de vídeo utilizado na TV digital, Blu-Ray e outros.

Para o início de 2010, estão previstos 50 novos modelos de câmeras de segurança utilizando a mesma tecnologia.



Economia de energia e harmônicas em aplicações HVAC

Inversores de frequência

A economia de energia tornou-se um dos fatores mais importantes nos sistemas HVAC. O mercado predial consome aproximadamente 40% da energia em economias, reforçando a necessidade de utilização de inversores com alta eficiência energética. As harmônicas causadas por inversores de frequência são basicamente desperdício de energia. Além disso, podem causar sérios problemas, tais como superaquecimento nos transformadores, oscilações em sistemas de iluminação e interferência em computadores. Consequentemente, cada vez mais são desenvolvidas tecnologias destinadas à redução de harmônicas.

O Prêmio Europeu de Inovações Tecnológicas em Inversores de Frequência para o Mercado HVAC, realizado em 2008, foi concedido aos inversores Altivar 21. Devido à tecnologia utilizada pela Schneider Electric para redução das harmônicas causadas por inversores de frequência, o Altivar 21 é considerado uma referência. O equipamento possui o menor índice de harmônicas para sistemas HVAC, gerando um consumo eficaz da energia elétrica. A sua faixa de potência, de 0,75kW a 75kW, cobre a gama completa dos projetos realizados no mercado predial.



IHMs gráficas de alto desempenho em português

Tarefa de programação está mais simples e intuitiva



Para tornar ainda mais fácil a tarefa de programação de interfaces, a Schneider Electric incorporou na ferramenta Vijeo Designer, em sua versão mais recente 5.0, o idioma português. Foi coberta toda a interface de operação da ferramenta em si, bem como help online e manuais.

O desenvolvimento teve a contribuição significativa da equipe de P&D da Divisão ATOS, participando ativamente na evolução de projetos e soluções globais da Schneider Electric.

Dessa forma, considerando a oferta completa de interfaces gráficas Schneider Electric, composta pelas gamas Magelis e ATOS Arion, todas as suas ferramentas de programação passam a ter o português à disposição, além dos recursos diferenciais que as tornam amplamente escolhidas para aplicações nos mais diferentes processos industriais.

Novo disjuntor realiza medições, comunica e economiza energia

Novo Compact NSX



Para aumentar a economia de energia, a Schneider Electric desenvolveu os disjuntores em caixa moldada Compact NSX, com soluções de monitoração e controle dos circuitos de baixa tensão das instalações elétricas.

A gama inovadora de disjuntores Compact NSX permite medir as grandezas elétricas, mostrar a quantidade de energia utilizada e a potência que o circuito está consumindo. O produto também registra as operações realizadas, as ocorrências de faltas e os alarmes,

com data e hora, e visualiza os ajustes das proteções, tanto local quanto remotamente.

Outro destaque da linha Compact NSX é a sinalização de que está pronto para proteger, por meio de um autoteste interno na unidade de disparo Micrologic. Os novos disjuntores comunicam nos seguintes níveis: comando, status, medição, dados de operação, atuação e desgaste dos contatos, além da gestão dos dispositivos a partir de 16A, diferentemente dos aparelhos disponíveis no mercado, que realizam a medição e a comunicação a partir de 800A.

O Compact NSX atende às normas ABNT NBR IEC 60947-2 e ABNT NBR IEC 60947-3.

Software completo para gerenciamento de energia, com mais funções

Novidades do ION Enterprise 6.0

A Schneider Electric apresentou a nova versão do software de gerenciamento de energia ION Enterprise 6.0, com mais funções agregadas e compatibilidade ampliada. Totalmente integrado com os produtos Schneider Electric, com essa versão é possível gerenciar não somente a família de medidores de energia, mas também os relés de proteção Sepam e os disjuntores da série Compact NSX.

O ION Enterprise 6.0 conta, ainda, com nova plataforma de geração de relatórios – o WebReporter –, que tornou mais simples e rápida a criação de relatórios customizados. Por meio do navegador de Internet pode-se criar, editar e visualizar relatórios, além da praticidade de exportá-los para diversos formatos.

A maneira de comercialização das licenças do software também foi atualizada, adaptando-se facilmente a qualquer tipo e tamanho de aplicação, otimizando o custo e o desempenho do sistema. Todas essas inovações tornam o software uma ferramenta completa para soluções de gerenciamento de energia.



Uma solução completa para a instalação elétrica

VitaWatt

VitaWatt é a mais nova e completa solução para a proteção das instalações elétricas residenciais. É um conceito integrado que reúne em um único produto os seguintes dispositivos:

- Quadro de distribuição
- Disjuntor de entrada
- Interruptor diferencial residual (DR)
- Saídas de proteção para iluminação, tomadas, chuveiro, condicionador de ar e demais cargas possíveis de serem energizadas em uma residência

O fim do choque elétrico: com o VitaWatt, a instalação elétrica é segura para toda a família.

Já vem pronto para instalar: basta conectar os cabos de entrada e saída para obter uma instalação elétrica rápida, simples e segura.

VitaWatt já está disponível nos distribuidores e revendas.



Retrofit disjuntores de baixa tensão

Solução Plug & Play

A manutenção periódica ou a substituição dos disjuntores de média tensão é uma ação constante nas aplicações, para garantir maior produtividade ou segurança da instalação. Visando à busca contínua da otimização de performance das instalações elétricas de seus clientes, a Schneider Electric apresenta uma solução rápida e eficiente em retrofits de disjuntores extraíveis de baixa tensão, denominada Plug & Play.

A solução retrofit proporciona rapidez na troca de um disjuntor antigo por outro da nova linha NW, com pouco tempo de desligamento.

Destaca-se, ainda, o fato de ser desnecessário desligar o painel, além de propor o aproveitamento total da estrutura mecânica do equipamento existente, incluindo o chassi original.

[Clique aqui](#) para obter mais informações ou envie e-mail para service.br@br.schneider-electric.com



Mais segurança e conforto na interfonia residencial

Arbus

A Schneider Electric lançou a linha Arbus, composta por áudio e vídeo porteiro, destinados ao conforto e segurança residencial. No quesito praticidade e inovação, o vídeo porteiro possui tela de LCD colorida de 3,5", alta qualidade de som e imagem, viva voz integrado, ajuste de volume, função auxiliar (acionamento de alarmes, iluminação etc) e facilidade na instalação. Outro diferencial do produto é a acessibilidade aos portadores de necessidades especiais (leitura em braille).

Disponível nas cores branca, alumínio e grafite (unidade externa), a linha Arbus possui design inovador, com linhas ergonômicas e é a mais compacta do mercado.

A essas características, alia-se o compromisso da nova linha com a sustentabilidade, destacada no ecodesign, no processo produtivo, que obedece ao conceito de eficiência energética, com utilização de menos recursos naturais, e no baixo consumo de energia elétrica.



Solução oferece opções para economia de energia

Blokset

O tema aquecimento global está na pauta diária da imprensa. Isso porque, a redução de consumo é um dos fatores que ajudam a vencer esse desafio: menos consumo de energia implica em menor quantidade de emissões de gases estufa, que reduz o aquecimento global. Hoje, o mercado de materiais elétricos oferece diversas opções para se obter a chamada Eficiência Energética (EE). Dentre as soluções para conseguir a EE, destacam-se a possibilidade de medir o consumo, controlar o fator de potência da instalação e utilizar inversores de frequência, sendo que essa opção permite acionar motores de uma forma mais econômica.

O painel de baixa tensão Blokset oferece soluções integradas de medição, controle de fator de potência e de acionamento. Tudo integrado e montado no interior dos painéis e em conformidade com as normas vigentes. O equipamento ajuda as empresas na preservação ambiental, já que com tais soluções de EE é possível controlar e reduzir o consumo de energia elétrica.

A medição pode ser realizada em qualquer tipo de aplicação. Na distribuição elétrica, utilizando disjuntor com módulo integrado capaz de medir o consumo que segue para cada circuito. No acionamento de motores, por meio dos inversores e relés inteligentes, que medem e monitoram o consumo. No painel Blokset os inversores controlam bombas e ventiladores, que representam 85% das cargas na indústria. Cada painel Blokset pode conter até 8 inversores, o que reduz o tamanho da sala elétrica.

O Blokset também oferece a opção de controle do fator de potência, com possibilidade de comando automático, com programação no controlador para ligar ou desligar os bancos de capacitores, conforme fator de potência desejado para a instalação.



Eventos

Anote na agenda os eventos e venha conhecer as soluções da Schneider Electric



Simpase - Rio de Janeiro

De 09 a 14 de agosto, no Centro de Convenções Windsor, ocorrerá o principal fórum para o intercâmbio de informações e experiências sobre assuntos referentes à automação, entre as empresas e entidades que atuam no setor elétrico. A Schneider Electric apresentará suas soluções para automação de sistemas elétricos e monitoramento energético.

VII Simpase - Simpósio de Automação e Sistemas Elétricos

Local: Windsor Hotel - Av. Sernambetiba, 2630 - Barra da Tijuca - Rio de Janeiro - RJ



Fenasan - São Paulo

De 12 a 14 de agosto, no Expo Center Norte (Pavilhão Amarelo), a Schneider Electric participará de evento dedicado ao setor de saneamento, realizado pela AESABESP. Em um estande de 35 m², a empresa apresentará suas soluções para automação de estações de tratamento de água e esgoto.

Fenasan - Feira Nacional de Saneamento e Meio Ambiente

Local: Expo Center Norte (Pavilhão Amarelo) - Av. Otto Baumgart, 1.000 - Vila Guilherme - São Paulo - SP



ISA Show ES - Vitória

De 26 a 27 de agosto, no Centro de Convenções Vitória, acontecerá a ISA Show, que reúne as principais empresas e profissionais de diversos segmentos do mercado, com foco no desenvolvimento da indústria e dos processos. A Schneider Electric participará com suas soluções para automação, em um estande de 15 m².

ISA Show ES - Seminário e Exposição de Instrumentação, Sistemas, Elétrica e Automação

Local: Centro de Convenções de Vitória - R. Constante Sodré, 157 - Santa Lúcia - Vitória - ES



Fenasucro - Sertãozinho

De 01 a 04 de setembro, no Centro de Eventos Zanini, a Schneider Electric participará da feira que é considerada grande referência em tecnologia e intercâmbio comercial para as usinas brasileiras e profissionais que atuam na área, em mais de 40 países. A empresa terá um estande de 88 m², no qual vai expor toda sua linha de produtos e soluções, com destaque para a solução 100% Ethernet - Transparent Ready.

Fenasucro - Feira Internacional da Indústria Sucoalcoleira

Local: Av. Marginal João Olesio Marques, 3.563 - Distrito Industrial Maria Lúcia Biagi Americano - Sertãozinho - SP



FONAI - Fortaleza

A Schneider Electric está patrocinando a FONAI Fortaleza, que será realizado em 24 de setembro. A programação do evento contempla várias palestras com profissionais renomados e tem como objetivo reforçar o conceito da sustentabilidade e da ecoeficiência, com melhor utilização da luz natural e dos recursos de refrigeração e iluminação artificiais na construção civil.

A Schneider Electric fará uma apresentação sobre "Aplicação da Eficiência Energética nos Projetos Sustentáveis" e vai expor seus mais recentes lançamentos – a linha Arbus e o VitaWatt – e os interruptores e tomadas Unica, Móderna e Decor, com exemplos de aplicações do IHC (automação residencial).

FONAI - Fórum Nacional de Arquitetura, Iluminação e Sustentabilidade

Local: Hotel Gran Marquise Meliá - Av. Beira Mar, 3980 - Praia do Mucuripe - Fortaleza - CE

Gerenciador de energia HX-300

Controle de demanda e fator potência.
A solução exata para economia de energia
na sua empresa.

- Gerencia instalações elétricas de até 1000 KW
- Nova solução para gerenciamento local de energia
- Fornecido como painel, com todos os acessórios necessários
- Acompanha o novo software de gerenciamento de energia HXNet

Entre em contato:

Call Center: 0800 7289 110 / 11 3468-5791

www.schneider-electric.com.br ou wap.schneider.com.br



Schneider
Electric

Treinamentos

Calendário de Treinamento 2009

Você já participou dos treinamentos técnicos da Schneider Electric?

Inscreva-se em um dos cursos disponíveis no segundo semestre, nas seguintes áreas:

- Distribuição Elétrica
- Proteção, Medição e Controle
- Automação Industrial
- Controle Industrial
- Eficiência Energética

Os treinamentos podem ser realizados In-company e é possível customizá-los, de acordo com a necessidade da empresa. Você também pode participar gratuitamente dos cursos online.

Consulte nosso catálogo de treinamentos e inscreva-se no site www.schneider-electric.com.br



Call Center: 0800 7289 110 ou (11) 3468-5791

wap.schneider.com.br

www.schneider-electric.com.br

call.center.br@br.schneider-electric.com

Contatos comerciais: **São Paulo (SP)**: Tel.: (0--11) 2165-5400 - Fax: (0--11) 2165-5391 - **Ribeirão Preto (SP)**: Tel.: (0--16) 2132-3150 - Fax: (0--16) 2132-3151 - **Rio de Janeiro (RJ)**: Tel.: (0--21) 2111-8900 - Fax: (0--21) 2111-8915 - **Belo Horizonte (MG)**: Tel.: (0--31) 3069-8000 - Fax: (0--31) 3069-8020 - **Curitiba (PR)**: Tel.: (0--41) 2101-1200 - Fax: (0--41) 2101-1276 - **Fortaleza (CE)**: Tel.: (0--85) 3308-8100 - Fax: (0--85) 3308-8111 - **Goiânia (GO)**: Tel.: (0--62) 2764-6900 - Fax: (0--62) 2764-6906 - **Joinville (SC)**: Tel.: (0--47) 2101-6750 - Fax: (0--47) 2101-6760 - **Parnamirim (RN)**: Tel.: (0--84) 4006-7000 - Fax: (0--84) 4006-7002 - **Porto Alegre (RS)**: Tel.: (0--51) 2104-2850 - Fax: (0--51) 2104-2860 - **Recife (PE)**: Tel.: (0--81) 3366-7070 - Fax: (0--81) 3366-7090 - **Salvador (BA)**: Tel.: (0--71) 3183-4999 - Fax: (0--71) 3183-4990 - **São Luís (MA)**: Tel.: (0--98) 3227-3691

Publicação exclusiva da Schneider Electric Brasil

Av. das Nações Unidas, 18.605 - Santo Amaro - CEP: 04753-100 - São Paulo - SP

Idealização e Arte: Charles Ferreira - Coordenação: Soeli Arini

Jornalista responsável: Rosângela Ribeiro (Mtb 21.813)

Colaboradores: Alberto Koga, Alessandro Malacarne, André Melchior, Bruno Galfo, Carlos Elyseo, Cristina Defendi, Edi Carlos, Fernando Capelari, Geraldo Luciano, Henrique Monteferrari, Isabel Sato, Jislaine Rosa, João Salgueiro, Leandro Vogel, Luciana Bomfim, Marcelo Caiado, Márcio Martinez, Mauro Caruso, Renato Micheletti, Rivaldo Santana, Rogério Araújo, Rogério Martins e Rudi Otto.